

[Releasenote]FJDTrion V1.000.D.0112

新機能:

- 点群と画像の連携機能

点群とパノラマ画像の重ね合わせ表示を実現します；、バーチャルツアを実現します。

- 正斜投影画像を作り出す

点群の真俯瞰表示を利用して正斜投影画像を作成します。



- コントロールポイントによるマッピング

コントロールポイントを利用して、様々なシチュエーションのマッピング品質と精度を向上します。

点云建图

工程名称

数据路径 浏览

工程保存路径 浏览

重建范围(m) —

RTK融合 开启 关闭

控制点优化 开启 关闭

控制点信息 浏览

取消 上一步 建图

Point Cloud Mapping

Project Name

Data File Path Browse

Project File Path Browse

Reconstruction(m) —

RTK fusion Enable Disable

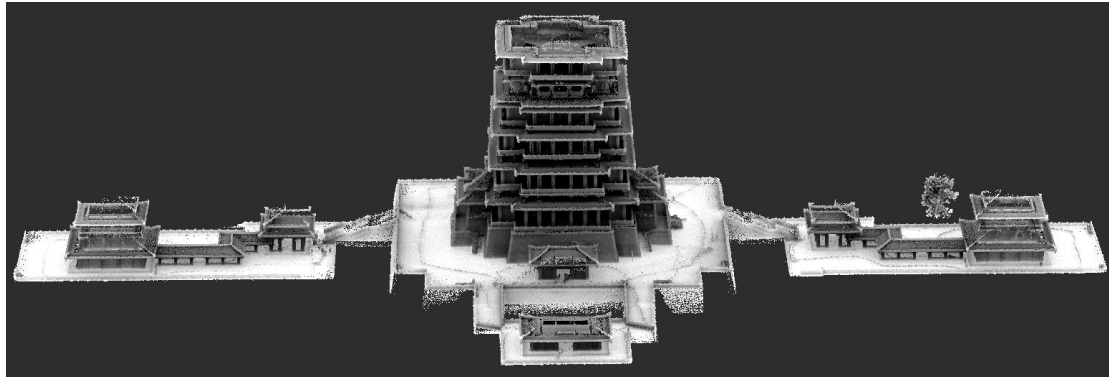
Optimize with Control Point Enable Disable

Control Point Browse

Cancel Back Create

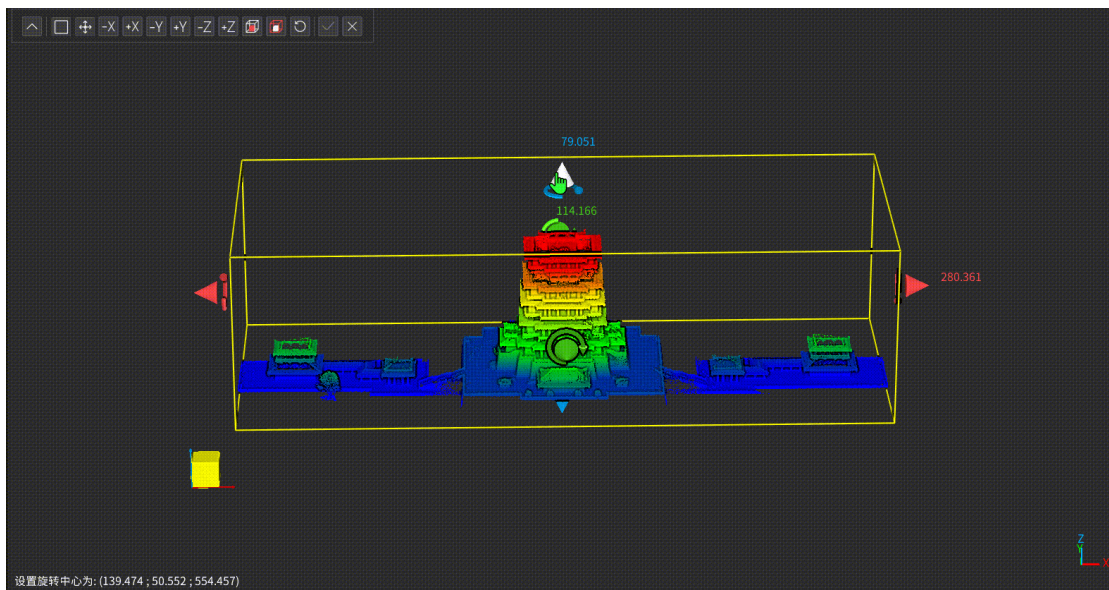
- シャドウレンダリング

シャドウレンダリングにより、点群の陰影を強調させ立体化させます。



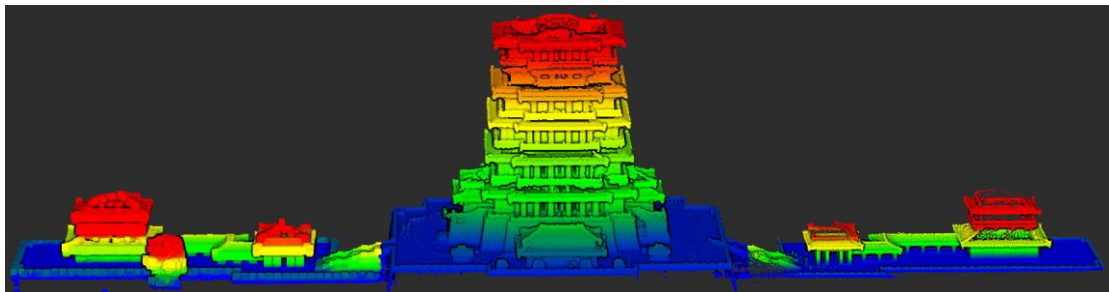
- クリップボックスの改善

クリップボックスが左右にさせることが可能になりました。



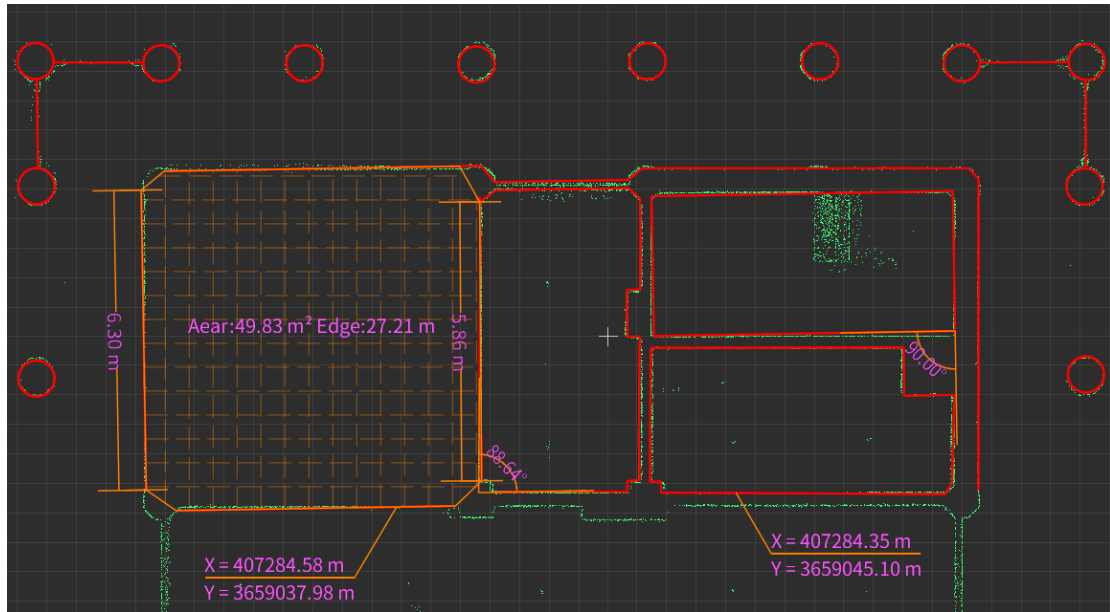
- 点の大きさを単独設定可能

異なる点群ごとに点の大きさを独自に設定可能になり、さまざまなシーンでの表示要件に対応します。



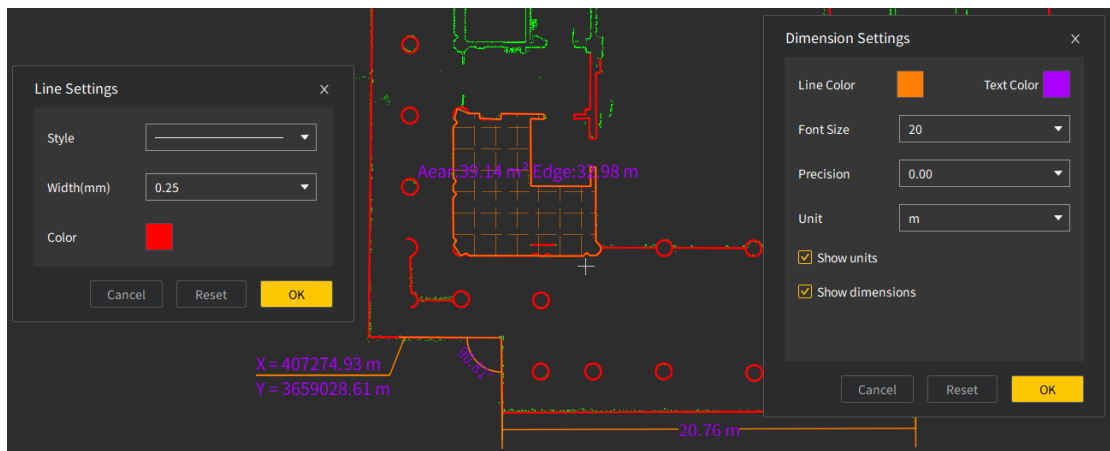
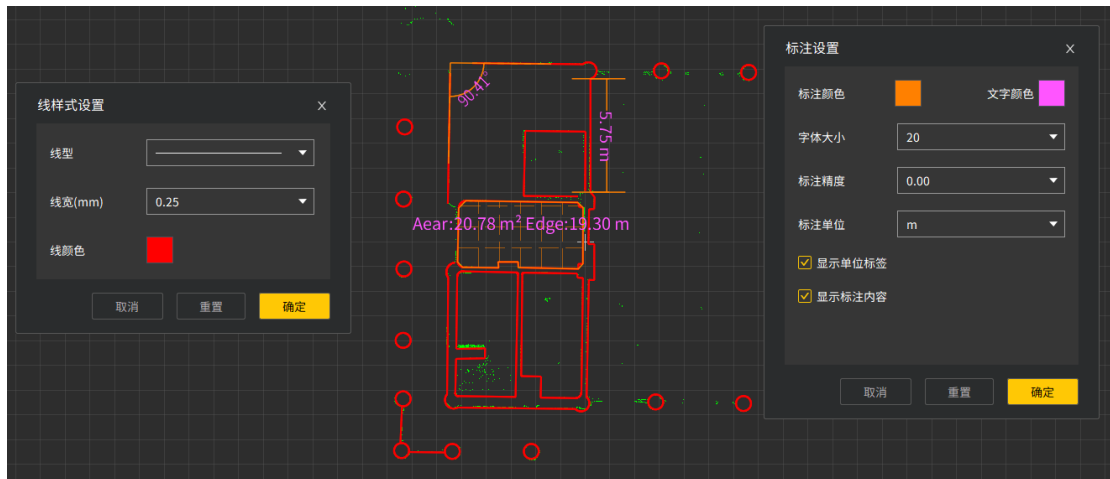
- [描画 ver] 測量の結果を表記可能

平面図の結果に座標、長さ、角度、面積などが表記可能になり、作業効率が向上します。



- **描画設定**

ベクトルの線型、幅や色などを設定可能になります;



直交描画

直交描画が可能になり、効率が上がりました。

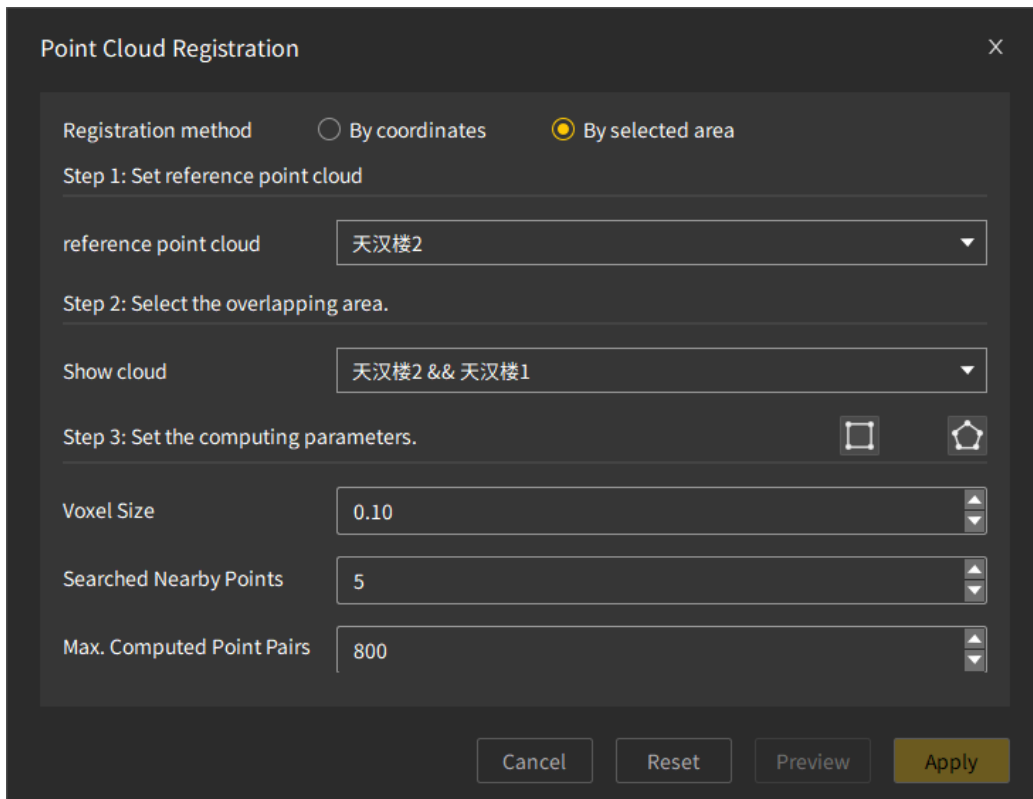
- 座標転換の際に、誤差を表示

座標転換の際に誤差を表示します。

- 点群位置合わせの微調整が可能

点群位置合わせ時の微調整が可能になり、効率が上がりました。





- オンラインパッチアップデート

オンラインパッチアップデートにより、ユーザーからのフィードバックや機能の最適化に対応し、応答時間を改善します。TrionModel の最新 Ver のアップデートを通知します。

改善機能:

データパッケージの解凍後のマッピングのサポート

fj slam、fj slam ファイルごとにマッピングが可能になり、iOS システム下で自動解凍が再構築できない問題を解決する。

- その他既知の問題の修正と関連する UI インターフェースの最適化修正。